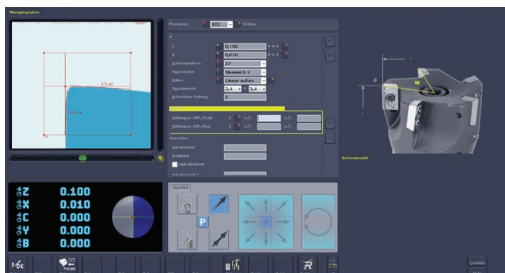
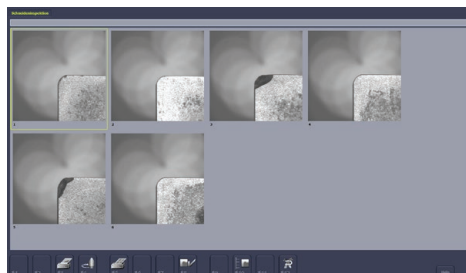


»pomZenit«

ZOLLER Einstell- und Messgerät für die schnelle Vermessung
von Eck- und Planmesserköpfen

ZOLLER »pomZenit«

Bildverarbeitung »pilot 3.0« Messprogramm 102 -
Messerköpfe Teilung

Schneideninspektion »aec«

Hersteller von Messerköpfen müssen sehr oft fertigungsnah Ihre Qualität vor Auslieferung einzeln prüfen. Dies umfasst insbesondere die Schneidplattensitze und somit deren Rund- und Planlauf. Dies erfolgt in den meisten Betrieben aufwändig und bedienerabhängig mit Hilfe von manuellen Messuhren oder Projektorgeräten. ZOLLER bietet, mit dem »pomZenit«-Tischmessgerät mit »pilot 3.0«, einer Hochgenauigkeitsspindel mit Autofokus und CNC-Steuerung – eine optimale Lösung schnell, bedienerunabhängig und automatisch das Längs- und Quermaß ohne großen Schulungsaufwand zu ermitteln.

Ihre Vorteile/Nutzen:

- Ergonomisch optimale Konstruktion
- Automatische, schnelle und μm -genaue Messergebnisse
- Grafische Ausgabe des Plan- und Rundlaufs
- Einzelne Schneidenmessung im Messergebnis-Modus inklusive Angabe von Toleranzen
- Schneidenspektion und Gesamtaufnahme einzelner Schneiden (»aec«-Softwarefunktion)
- Stirnseitiges Messen von Schneidenwinkeln und Radien
- Editierbare Prüfprotokolle (Option »apus«)

Technische Daten:

- Spindel mit integrierter Eichkante und Schnellwechselschnittstelle für verschiedene Reduziereinsätze
- Messbereich Z = 100 mm
- Messbare Durchmesser 200 mm
- Max. Werkzeuggewicht: 20 kg

Optionen:

- Gerätetisch oder Werkbank
- Joystick zur motorischen Positionierung Z,X und C-Achse
- Kraftbetätigte Werkzeugspannung
- Messprogramm Messerköpfe »Univer«